



2012

제주국제바이오미미크리박람회



JEJU International Biomimicry Fair

WE ASK NATURE

2012JIBF조직위원회



INDEX

Introduce

정의
사례
Concept

WE ASK NATURE

Vision

산업동향
개최배경 및 목적
SWOT분석
발전기여 및 기대효과

WE ASK NATURE

Expectation

행사개요
주요참가업체
전시장 배치도
부대행사
홍보
예산계획
추진일정

WE ASK NATURE

WE ASK NATURE



정의

Biomimicry

(바이오미미크리-생체모방)

[Bios + Mimesis]

(생명)

(모방이나 흉내)

생물의 기본구조와 원리, 메커니즘 등 생물체의 특성을 산업 전반에 적용하는 것





정의

Bios | 융합 | Mimesis

생명의

모방의

“수십 억년 동안 이어진 **자연의 진화 과정**을 더듬다 보면 **인류의 진보**를 위해 모방할 수 있는 요소가 무수히 많다”

“**지속 가능한 성장**을 위해서는 이제 자연을 보는 눈이 달라져야 한다”

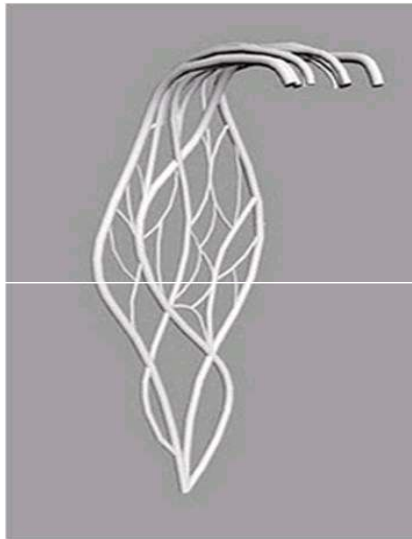
“이 새로운 분야는 매우 과학적인 성격을 띠는 동시에, **오늘날의 디자이너**들에게도 대단히 유용하고 중요한 분야다”



Janine Benyus



사례



1. 인체혈액순환-샤워기 2. 나비의 날개 구조 3. 도마뱀붙이테이프



Concept

"자연은 우리가 닮아야 할 대상
과 동시에 문제 해결의 열쇠"



Nature



Convergence



Innovation





산업동향

'Biomimicry'에 대한 사회적 관심증가

• 세계적 정책의 모토이자, 우리나라 정책에 부합하는 사업

• 지식경제부와 디자인진흥원 선정.
2011년 5대 트렌드에 선정
- '친환경 지속가능 디자인'

• 지속 가능 개발에 대한 관심 상승





Design Trend & Issue 5

1. 친환경·지속가능 디자인
2. 아시아적 디자인(Asianization)
3. 스마트 디자인
4. 뉴 프리미엄 디자인
5. 과거회귀 디자인



100%에너지 자생산 & 탄소배출無

벨기에의 바이오미미크리 프로젝트

자료: 지식경제부, 디자인진흥원



산업동향



1985~2005년 사이 **건축, 디자인 분야**에서 바이오미미크리가 적용된 사례가 **93배** 증가

-리처드 본저(Richard Bonser) 영국 레딩대 교수의 연구 결과



개최배경 및 목적



제주, 세계 7대 자연경관 도전!
여러분의 투표가 대한민국 브랜드 가치를 높일 수 있습니다.

람사르습지 등록

세계 7대 자연경관 도전



개최배경 및 목적



유네스코 자연과학분야 3관왕
[풍부한 자연자원 보유]

MICE 개최 현황

구분		2009년	2010년
행사건수	미팅	204	-
	컨벤션	75	-
	전시회	0	-
	합계	279	-
총참가자수	미팅	53,156	-
	컨벤션	32,295	-
	전시회	0	-
	합계	85,451	-

2009년 제주에서 열린
박람회 개최건수 全無

자료 : 코리아컨벤션뷰로



SWOT분석

Strength

- 전세계적으로 관심받는 분야
- 다양한 분야와 연결 가능성
- 미래를 보장하는 참신한 소재

- 인류가 인간과 자연이 공존하는 삶을 추구
- 무궁무진한 혁신의 영역

Opportunity

Weakness

- 소비자층의 인지도 부족
- 바이오관련 산업의 비활성화

- 바이오 관련 전시, 박람회 존재

Threat



발전기여 및 기대효과

지속가능한 성장이라는 측면에서
바이오미미크리의 가치는 **무**한!!



1. 지속가능성 성장
2. 에너지절감효과

3. 새로운수익&가치창출
4. 기존 상품들의 재발견

5. 새로운 상품 카테고리의 생성
6. 지역 바이오 클러스터 육성



행사개요

JEJU



International

Biomimicry

Fair

행사명: 2012 제주국제바이오미미크리박람회
2012 JEJU International Biomimicry Fair(2012JIBF)

행사일시: 2012.8.14~8.17(4일간)

행사장소: ICC JEJU

슬로건: together

참가인원: 50,000명

주최: 지식경제부, 교육과학기술부

주관: 2012JIBF조직위원회

후원: 지식경제부, 교육과학기술부, 디자인 진흥원,
한국생명공학진흥원, 바이오진흥원

전시품목: BM상품인테리어전시 및 환경관련 전시,

부대행사: 제1회 2012 JIBA 시상식, BM경품추첨,

BM상품인테리어전시 및 환경관련 전시

강연 및 세미나: TED강연, 이어령강연

홈페이지: www.2012jibf.com



사무국조직도





주요참가업체

다국적 기업	보잉	협회	(주)한국바이오협회
	제너럴일렉트릭		한국디자인기업협회
	바두		바이오미미크리길드
바이오업체	푸네	건축	디자인진흥원
	농우바이오		하이빌
	NK바이오		한국바로코
	아이오텍스텐	가전 제품	한국아이씨엔
	바이오랜드		삼성전자
	바이오메드		LG전자
	오리엔트바이우		하이닉스반도체
연구소	RNL바이오	인테리어	예가인테리어디자인
	텐라젠이텍스		SM인테리어
	케미칼네트웍		코스트인테리어
	고려바이오연구소	생활용품	LG생활건강
	제주대학교 연구소		애경
CJ제일제당바이오연구 소		한국피앤지	



전시장배치도

- 시설개요
- 위치 : 이벤트홀
- 규모 : 2,395m²





부대행사



2012 JEJU INTERNATIONAL BIOMIMIRY AWARD

2012JIBF의 홍보를 위해 시행했던 2012JIBA의 시상과 수상작을 전시

환경연극 공연 '지구를 식혀라'

•단체 명 : 나무닭움직임연구소
'지구를 식혀라'공연은 퍼레이드 형식으로 풍물
굿과 씻김의 제의를 통해 환경과 생명의 회복
을 기원





부대행사



전시 내용 : **BIOMIMICRY** 상품

위치 : 모델하우스 2F

실생활속에서 이용 가능한 **Biomimicry** 상품을 모델 하우스에 전시함으로써 관람객들의 호기심 자극

전시 내용 : **환경** 아티스트 작품

위치 : 모델하우스 1F

환경 아티스트 '김진'과 'Wary meyers'의 작품을 전시함





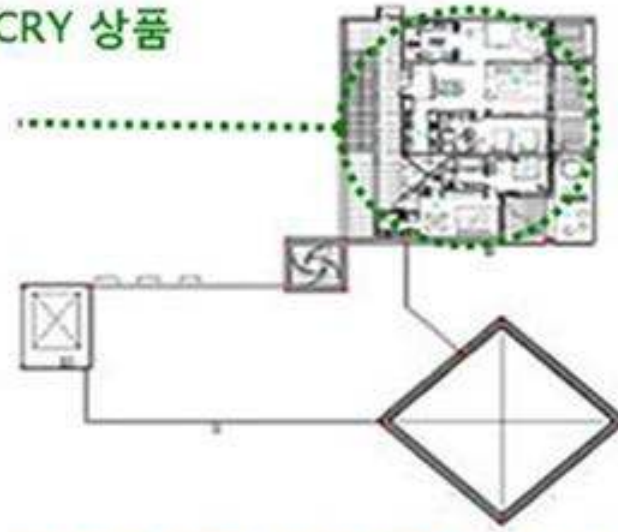
전시장구성

■ 내부시설개요

- 위치 : 까사델아구아 (ICCJEJU 100m내)
- 규모 : 640평
- 수용인원 : 800명
- 특징 : 모델하우스 내 전시공간 활용
(친환경 아티스트의 작품 및 상품 전시)



BIOMIMICRY 상품



친환경 아티스트의 작품



- 1. 전시공간
- 2. 로비
- 3. 사무실
- 4. 회의실
- 5. 카페
- 6. 주차장
- 7. 옥상정원
- 8. 수영장
- 9. 테니스장
- 10. 헬스장
- 11. 관리실
- 12. 엘리베이터
- 13. 계단
- 14. 출입문
- 15. 창문
- 16. 벽
- 17. 바닥
- 18. 천장
- 19. 조명
- 20. 환기
- 21. 배수
- 22. 전기
- 23. 가스
- 24. 소방
- 25. 기타



강연 및 세미나



- Date : 2012.8.14
- Venue : 한라홀
- Topic : biomimucry와 생명 자본주의
- Speaker : 이어령 (이화여대 석좌교수, 前문화관광부장관)



- Date : 2012.8.15
- Venue : 삼다홀
- Topic : 생체모방의 실제
- Speaker : Janine Benyus



- Date : 2012.8.16
- Venue : 한라홀
- Topic : 훌륭한 창조물을 낳는 아이디어
(WHEN IDEA CREATES GOOD)
- Speaker : Graham Hill(TreeHugger editor)



홍보

	Main	Sub	Main	Sub	Main	Sub
대상	일반참가자	바이어	일반참가자	바이어	일반참가자	바이어
전략	관심제고	기대감 고취	체험/교류	이미지제고	이미지확산	네트워크 구축
전략 Tool	·방송프로그램 ·기획기사 ·사전홍보행사	·홈페이지 ·안내 리플렛 ·Newsletter ·Announcement	·홈페이지 ·기고문 게재 ·인터넷생중계 ·이벤트	·홈페이지 ·홍보장치물 ·기획기사	·공모전	·감사편지 발송 ·행사성과 홍보 ·온라인커뮤니티 구축



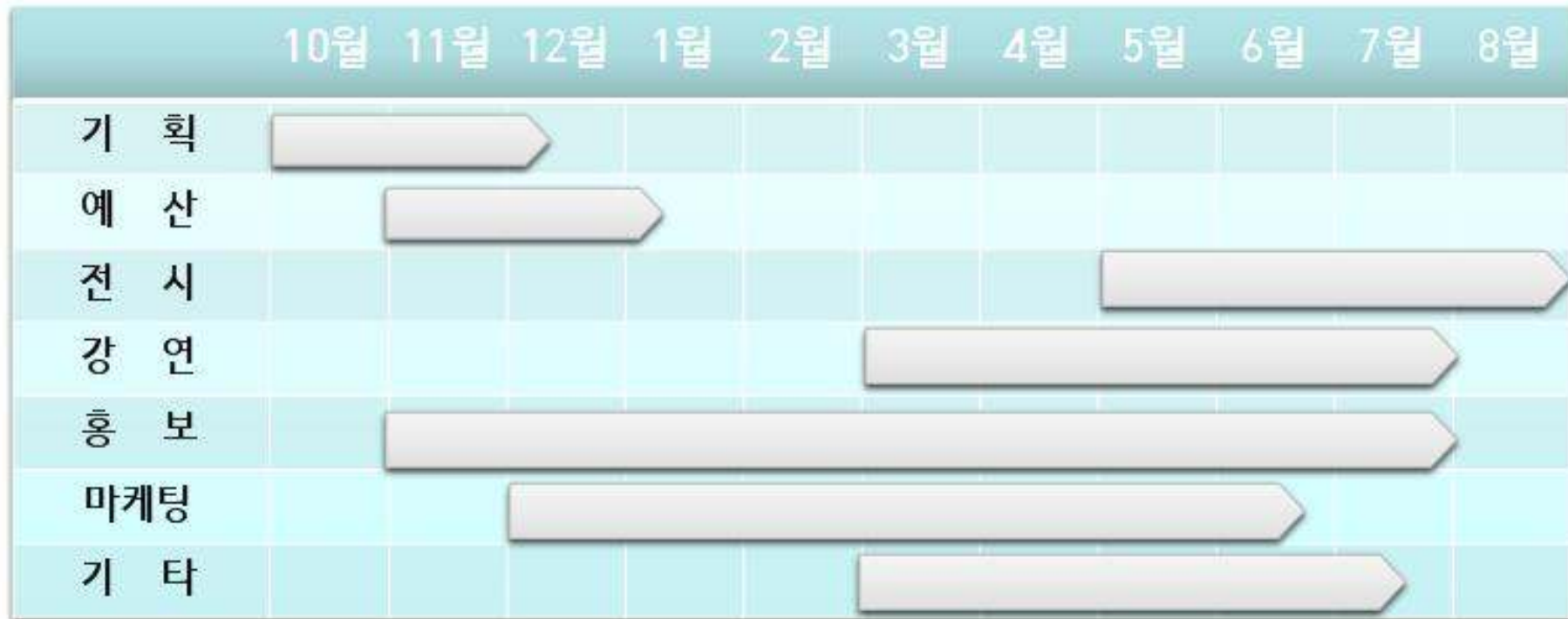
예산

내용	수입	비용
임대료	국내기업*150 해외기업*350	20500
입장료	1인기준: 5000원 (1일예상인원: 약5000명)	10000
후원지원금	지식경제부 교육과학기술부 디자인진흥원 한국생명공학 진흥원 바이오진흥원	3000
합계		33500

내용	지출	비용
임차료	전시장 (1일기준:560)	2240
제작비	홈페이지제작 홍보물제작 초청장제작	760
홍보비	방송광고 신문&잡지광고 인터넷&옥외광고	3000
해외업체 참가지원비	참가예상업체수: 150 (각 300만원지원)	4500
박람회 진행비	서포터즈 부대행사 강연료	6000
장비설치비	부스설치비 랜설치비 전화설치비 조명설치비 전기수도사용	6000
기타	인건비,식비등	5000
합계		29500



추진일정





감사합니다.